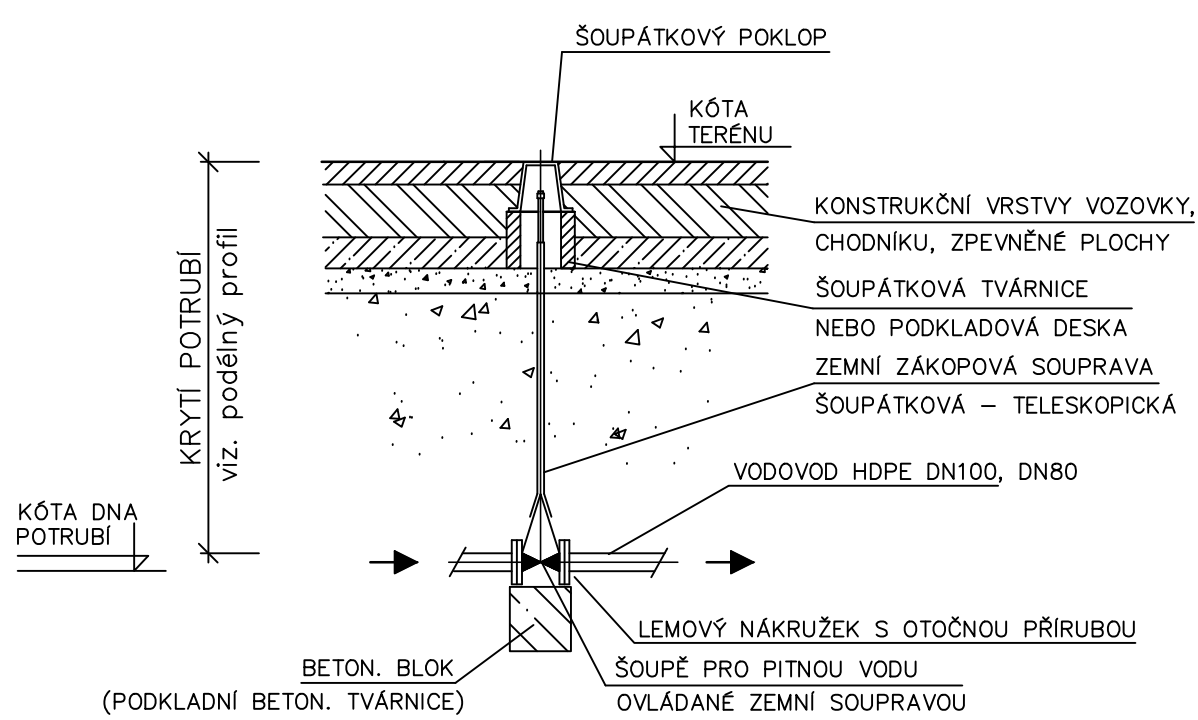
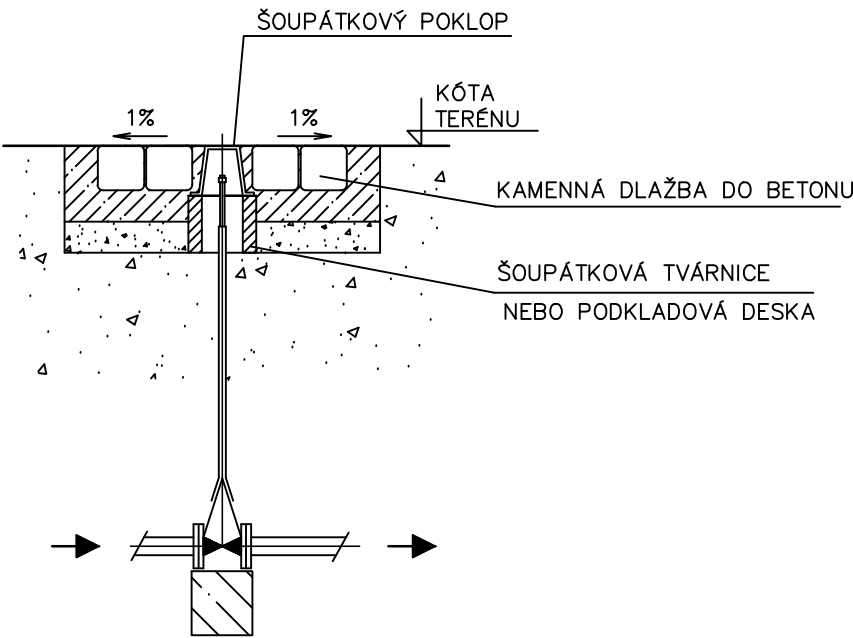


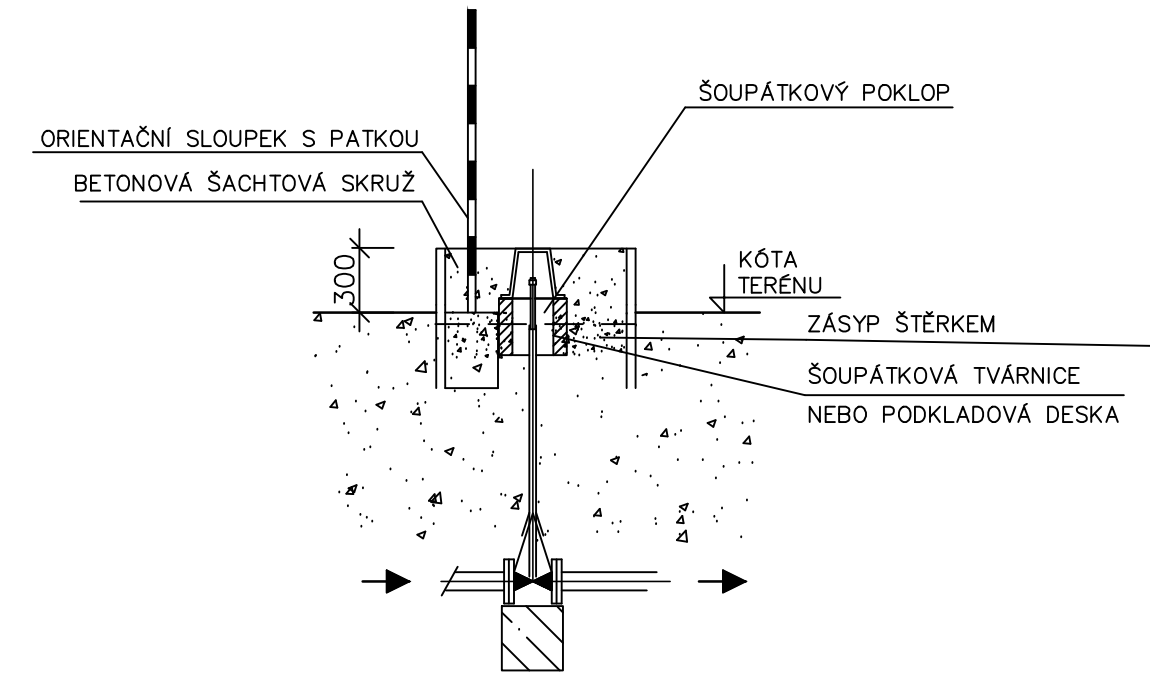
TYPOVÉ OSAZENÍ UZAVÍRACÍ ARMATURY
 VE ZPEVNĚNÉM TERÉNU



V NEZPEVNĚNÉM UPRAVENÉM TERÉNU

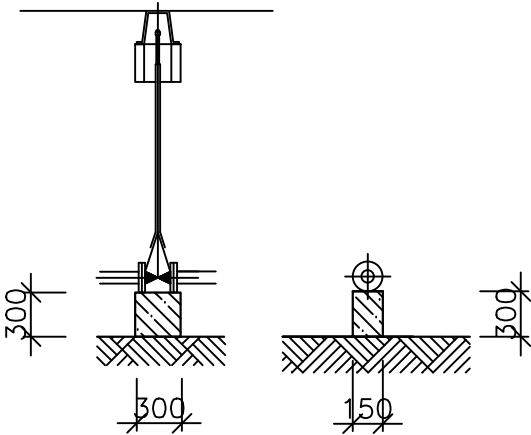


V NEZPEVNĚNÉM NEUPRAVENÉM TERÉNU



POZNÁMKA:
 DO POKLOPŮ ARMATUR BUDE VYVEDEN VOLNOU SMÝČKOU IDENTIFIKAČNÍ VODIČ CY 4mm, BEZ PŘERUŠENÍ JEHO IZOLACE, S REZERVOU MIN. 50cm NAD TERÉN. VODIČ NESMÍ BÝT OMOTÁN KOLEM OVLÁDACÍ TYČE ZEMNÍ SOUPRAVY!
 VŠECHNY ARMATURY MUSÍ BÝT ŘÁDNĚ OZNAČENY ORIENTAČNÍ TABULKOU MODRÉ BARVY, UMÍSTĚNOU NA BLÍZKÉM PEVNÉM PODKLADU NEBO NA ORIENTAČNÍM SLOUPKU. OZNAČENÍ ARMATUR MUSÍ ODPOVÍDAT ČSN 75 5025.

PODKLADNÍ BETON. BLOK PRO ŠOUPĚ
 BETON C12/15
 V=0,013 m³



VYPRACOVAL		PROJEKTANT	HLAV. INŽ. PROJEKTU	AUTORIZOVANÁ OSOBA	<div><div>PIK</div><div>V Í T E K</div><div>Inženýrská a projektová kancelář</div></div>		
		DALÍK	DALÍK	DALÍK			
INVESTOR OBEC ZAJEČOV		OsRP HOŘOVICE	KÚ STŘEDOČESKÝ				
NÁZEV STAVBY ZAJEČOV ROZŠÍŘENÍ A INTENZIFIKACE ČOV, HORNÍ KVAŇ – KANALIZACE A VODOVOD					ATELIER	PRAHA	ČÍS. SOUPRAVY
					DATUM	06/2021	
					STUPEŇ	DPS	
					FORMÁT	3A4	
					MĚŘÍTKO		
					SOUBOR		
OBSAH VÝKRESU SO 02 – VODOJEM TYPOVÉ OSAZENÍ UZAVÍRACÍ ARMATÚRY					ZAK. ČÍSLO		ČÍS. VÝKRESU
					21 – 068		
					D.1.19		